

De platte motor met maximum koppel.

maxon BLDC-motor EC 90 flat met 1 Nm.

maxon's nieuwe borstelloze motor EC 90 flat van maxon biedt maximum koppel in een compact design. Deze en alle andere aandrijvingen van onze motorserie zijn vanaf nu ook als kabelversie leverbaar.

De aandrijvingspecialist maxon motor heeft zijn borstelloze vlakke motor EC 90 flat compleet opnieuw ontworpen en verbeterd. De aandrijving met een diameter van 90 millimeter is nu in twee varianten leverbaar – in 160 W en zelfs 260 W. In die laatste uitvoering levert de motor een indrukwekkend nominaal koppel van 1 Nm, wat hem tot het krachtigste lid van de maxon aandrijvingsfamilie maakt.

Door zijn eigenschappen is de EC 90 flat met 260 W bijzonder interessant als directe aandrijving, dus zonder overbrenging. Bijvoorbeeld bij wiel aandrijvingen, logistiek systemen of pompen. In combinatie met de MILE-encoder kan deze BLDC-motor ook uitstekend voor positioneertaken worden ingezet.

maxon biedt de nieuwe versies van de EC 90 flat ook aan als kabelversies. Dat geldt ook voor de kleinere motoren, de EC 45 flat. De kabels zijn standaard aan de motor gemonteerd en met een stekker uitgerust. Meer informatie daarvoor vindt u in de online shop: shop.maxonmotor.com

maxon motor ag

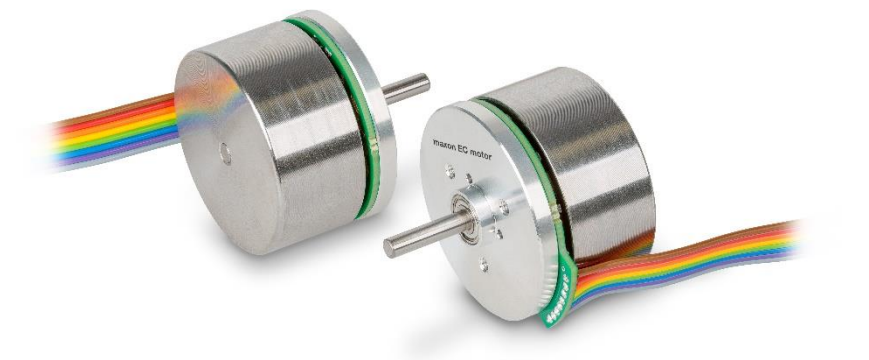
Headquarters
Medienstelle
Brünigstrasse 220
Postfach 263
CH-6072 Sachseln
Tel: +41 (41) 662 43 81
E-mail: media@maxonmotor.com
Web: www.maxonmotor.com
Company Blog: www.drive.tech
Twitter: [@maxonmotor](https://twitter.com/maxonmotor)

maxon motor benelux bv

Josink Kolkweg 38
7545 PR Enschede
Tel: +31 53 744 0 744
E-mail: info@maxonmotor.nl
Web: www.maxonmotor.nl



De nieuwe BLDC-
motor van maxon:
EC flat 90 met
260 W.
©maxon motor ag



De vlakke
motoren van
maxon zijn nu ook
als kabelversies
verkrijgbaar.
©maxon motor ag

De Zwitserse specialist voor kwaliteitsaandrijvingen

maxon motor ontwikkelt en bouwt DC-motoren met en zonder borstels. Het productassortiment omvat daarnaast overbrengingen, encoders, besturingen en complete mechatronische systemen. Aandrijvingen van maxon worden overal toegepast waar bijzonder hoge eisen worden gesteld: zoals in de NASA-rovers op Mars, in chirurgische handapparatuur, humanoïde robots en hoogprecieze industriële installaties. Om op deze veeleisende markt voorrijder te kunnen blijven, investeert het bedrijf een groot deel van zijn omzet in onderzoek en ontwikkeling. Wereldwijd heeft maxon op negen productielocaties rond 2500 medewerkers in dienst en is in meer dan 30 landen met distributeurs vertegenwoordigd.